

LAMOX

Numéro d'inscription: BE-REG-00198

ELIMINER LES DEPOTS VERTS

ALLÉES, TERRASSE, TOITS, SALON DE JARDIN...

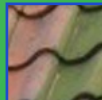
- * Enlève rapidement les dépôts verts sur des chemins dallés, mobilier de jardin, pierres tombales, murs, toits, vitres, allées etc.
- * Appliqué dilué et a un effet automatique
- * N'attaque ni la peinture au latex, ni la laque, l'aluminium, le zinc, le métal, le verre ou les matières synthétiques.

MODE D'EMPLOI: Pour un résultat optimal, traiter par temps à partir de 15°C et une période sèche de 1 à 2 jours après application. Pulvériser, arroser, brosser ou frotter avec une solution de 10% (1l/10l d'eau). Sans rinçage!

ATTENTION ! Ne pulvériser pas sur les plantes! Le produit devient inefficace lorsqu'il entre en contact avec du savon ou des détergents synthétiques.

Transportez et stockez la bouteille debout.

CONCENTRÉ
SANS FROTTER



FR DANGER Provoque une irritation cutanée. Provoque de graves lésions des yeux. Très toxique pour les organismes aquatiques. Éviter le rejet dans l'environnement. Porter des gants de protection, des vêtements de protection, un équipement de protection des yeux/du visage. EN CAS DE CONTACT AVEC LES YEUX: Rincer avec précaution à l'eau pendant plusieurs minutes. Enlever les lentilles de contact si la victime en porte et si elles peuvent être facilement enlevées. Continuer à rincer. Appeler immédiatement un CENTRE ANTIPOISON ou un médecin. Eliminer le contenu/réceptacle conformément à la réglementation locale/régionale/nationale/internationale. Tenir hors de portée des enfants. En cas de consultation d'un médecin, garder à disposition le récipient ou l'étiquette.

Composition conforme aux directives C.E.: Agents de surface cationiques < 5%. NL GEVAAR Veroorzaakt huidirritatie. Veroorzaakt ernstig oogletsel. En het water levende organismen. Voorkom lozing in het milieu. Beschermende handschoenen, beschermende kleding, oogbescherming, gelaatsbescherming dragen. BIJ CONTACT MET DE OGEN: voorzichtig afspoelen met water gedurende een aantal minuten; contactlens verwijderen, indien mogelijk; blijven spoelen. Onmiddellijk een ANTIGIFCENTRUM of een arts raadplegen. Inhoud/verpakking afvoeren volgens de plaatselijke/regionale/nationale/internationale voorschriften. Buiten het bereik van kinderen houden. Bij het inwinnen van medisch advies, de verpakking of het etiket ter beschikking houden. **Samenstelling conform aan de E.G. richtlijnen: Kationogene oppervlakte actieve stoffen < 5%. DE GEFAHR** Verursacht Hautreizungen. Verursacht schwere Augenschäden. Sehr giftig für Wasserorganismen. Sehtung in die Umwelt vermeiden. Schutzhandschuhe, Schutzkleidung, Augenschutz, Gesichtsschutz tragen. BEI KONTAKT MIT DEN AUGEN: Einige Minuten lang behutsam mit Wasser spülen. Eventuell vorhandene Kontaktlinsen nach Möglichkeit entfernen. Weiter spülen. Sofort GIFTINFORMATIONSZENTRUM oder Arzt anrufen. Inhalt/Behälter gemäß lokalen / regionalen / nationalen / internationalen Vorschriften der Entsorgung zuführen. Darf nicht in die Hände von Kindern gelangen. Ist ärztlicher Rat erforderlich, Verpackung oder Kennzeichnungsetikett bereithalten. **Zusammensetzung konform EG-Richtlinien: Kationische Tenside < 5%.**

CENTRE ANTIPOISON- ANTIGIFCENTRUM: +32 (0)70/245.245

Les fiches techniques du personnel médical et les fiches d'informations peuvent être obtenues - webshop@eljaproducts.be.

TYPE DE PRODUIT : TP2, 4 ET 10 - GRAND PUBLIC ET PROFESSIONNEL - SL - MISCIBLE À L'EAU - FONGICIDE, BACTÉRICIDE ET ALGICIDE - PRINCIPE ACTIF : CHLORURE DE DIOXYLMEHTYLAMMONIUM (CAS/173-51-5) : 45G/L - PRODUCTENT: RENTOCLEAN NV - KLEIN VERLEE 109A - 2960 SINT LENAARTS - KBO NR: 0420.637.530

